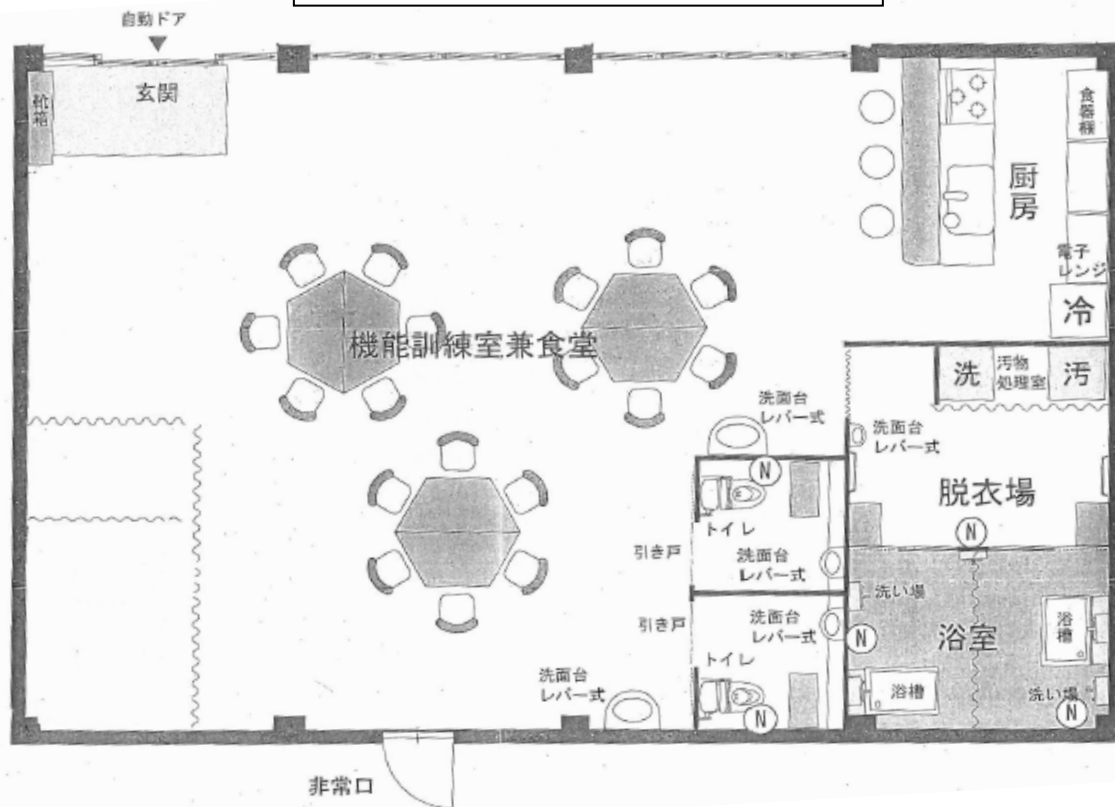


介護施設跡です。トイレや浴室、厨房など残っています。

近隣にも駐車場有り (¥16,000)



●ご案内、ご質問は、お気軽にお電話下さい。

■図面と現況が相違する場合は現況を優先とさせていただきます。

貸店舗・事務所

賃料	月額	200,000	円
管理費	月額	-	円
敷金		-	礼金 100 万円
交通	阪急宝塚線	徒歩 10 分	
	「庄内」駅	バス停	徒歩 分
所在地	大阪府豊中市 豊南町西4丁目		
建物構造	鉄骨ALC 造	築年数	築後35年 改装後6年
建物階数	地上 3 地下 0	募集階数	1 階部分
専有面積	138.72 m ² 39.2 坪	敷地面積	m ² 坪
建物賃貸借区分		建物賃貸借期間	年
駐車場	有 敷地内 2 台	月額	賃料に含 円
現況	空	引渡し	相談
用途地域	地域		
地勢	平坦		
特記事項	消費税率が変更の際には、賃料もそれに準じます。		
設備	冷暖房 (3台) 上下水道 電気 都市ガス		
備考	備品に関しては、全て残地物とします。 火災保険加入要		

大阪府知事免許第(1)574465号

TEL:06-6390-0011

FAX:06-6390-0012

株式会社Rキウイ

大阪市淀川区西中島5-14-10

<http://www.r-kiwi.com>



～不動産の力で未来を切り開く～Rキウイ